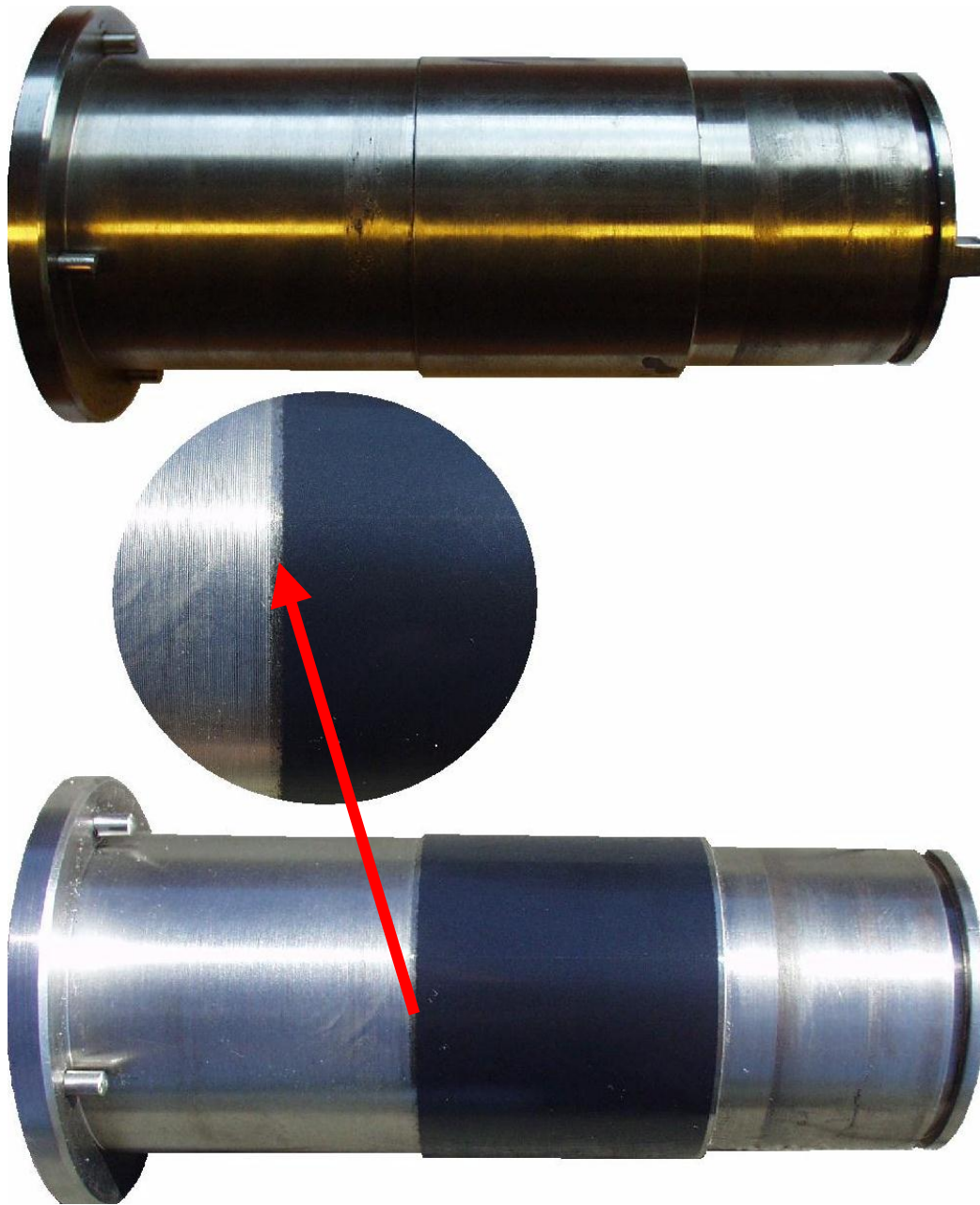


Berolina Metallspritztechnik Wesnigk GmbH

<http://www.metallspritztechnik.de>

Tel.: 033434 / 46060



Keramische Beschichtung auf einer Hohlwelle aus Verschleißschutzgründen. Keramische Schichten eignen sich hervorragend als Laufflächen in aggressiven Medien, inklusive der meisten Säuren und Laugen. Sie besitzen aufgrund ihrer Härte sehr gute Beständigkeit gegen Abrasion und Reibverschleiß und arbeiten unter Temperaturen bis 800 °C. Keramiken eignen sich bestens als elektrisch isolierende Schichten oder als hitzebeständige Oberflächen mit hoher Wärmeabsorption.